

concours  
**Advance**



# Ingénieurs de l'innovation responsable

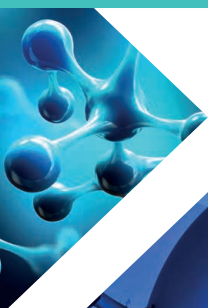
**20 chances**  
d'intégrer une des écoles  
d'ingénieurs  
du Concours Advance

**1 concours  
commun**  
intégré à la procédure  
Parcoursup

**15 campus**  
dans 7 villes de France :  
Bordeaux, Lille, Lyon, Paris,  
Rennes, Strasbourg, Toulouse

**Année 2024**

[www.concours-advance.fr](http://www.concours-advance.fr)



Lyon & Paris



Paris & Toulouse



Bordeaux, Lille, Lyon & Paris



Lyon, Paris, Rennes, Strasbourg  
& Toulouse



# UN CONCOURS, UNE PORTE D'ENTRÉE POUR CELLES ET CEUX QUI SOUHAITENT S'ENGAGER DE MANIÈRE RESPONSABLE DANS LES MÉTIERS D'AVENIR ET D'INNOVATION

## Ingénieurs de l'innovation responsable

L'apparition du numérique a changé l'humanité. Cette transformation irréversible renouvelle les rapports entre les personnes, les méthodes de travail, les composantes économiques, sociales et culturelles des sociétés. Elle doit devenir une opportunité pour orienter le monde de demain vers plus de respect des valeurs universelles.

Aussi, les 4 écoles du Concours sont unies par une même volonté de placer l'Homme au cœur des technologies, avec en fil rouge leur projet pédagogique et un humanisme fondé sur la conscience de l'impact de leurs actions sur l'Homme, la planète et la société.

Nos écoles forment les esprits à la maîtrise des fondamentaux scientifiques, l'excellence technologique et managériale, tout en développant chez les futurs ingénieurs une conscience environnementale et sociétale.

## Les 4 écoles du Concours Advance deviennent des sociétés à mission

C'est une première dans le monde des écoles d'ingénieurs, les quatre écoles d'ingénieurs du groupe IONIS sont devenues des sociétés à mission depuis le 1<sup>er</sup> juillet 2021 !

Ce nouveau modèle permet notamment de définir des objectifs sur le long

terme et de maintenir un engagement en matière de responsabilité sociétale. L'EPITA, l'ESME, l'IPSA et SupBiotech porteront dorénavant une « mission » mettant en avant les valeurs que chaque école entend défendre.

## Ingénieurs, des vocations en écho aux transformations du monde

Un Ingénieur est quelqu'un qui fait par ce qu'il sait, pour rendre possible ce qui est nécessaire à la transformation du monde et de la société.

Observer le monde qui les entoure et apporter des solutions concrètes pour faciliter la vie de leurs contemporains et des futures générations, voici le défi auquel répondent les ingénieurs qui bâtissent le monde de demain. Entreprendre des études d'ingénieur c'est vouloir contribuer aux changements et défendre des

engagements ! L'EPITA, l'ESME, l'IPSA et SupBiotech accompagnent les jeunes dans cette démarche par la voie du Concours Advance.

## Ingénieurs, plus que jamais des métiers à haut potentiel

Le Concours Advance permet aux élèves de Terminale de faire leurs choix parmi 4 écoles dynamiques, positionnées sur des secteurs innovants, évolutifs et à grande employabilité. Les écoles du Concours Advance permettent d'acquérir des compétences complètes et polyvalentes ; mais également de s'investir dans des domaines passionnants et à la pointe de l'innovation : Aéronautique, Spatial, Énergie, Mobilité durable, Numérique, Informatique, Biotechnologie, Santé & Pharmacie... Les ingénieurs que nous formons dans nos écoles devront donc demain porter l'innovation au service du « Tech For Good ».



**Zoom sur**

## Concours Advance : une approche unique et personnalisée

- ◆ Permet à chaque candidat de défendre ses chances à l'oral sans le barrage d'une admissibilité ;
- ◆ Accorde une grande importance à la personnalité, privilégie le contact humain et le choix éclairé ;
- ◆ Offre la possibilité dans chacune des 4 écoles d'ingénieurs de choisir une voie technologique d'exception et aussi de suivre sa formation en anglais, dans une ambiance internationale, dès la 1<sup>re</sup> année et pour toute la durée des études ;
- ◆ Permet de bénéficier d'une forte ouverture internationale, chaque école offrant une immersion culturelle à l'étranger d'un semestre minimum durant le cursus pour accéder ensuite à des carrières dans le monde entier.

# LE CONCOURS ADVANCE EN QUELQUES FAITS ET CHIFFRES

Le Concours Advance réunit au sein d'un même concours intégré à la procédure Parcoursup, 4 grandes écoles d'ingénieurs en 5 ans après le Bac implantées sur 15 campus technologiques dans 7 villes de France : l'EPITA, l'ESME, l'IPSA et SupBiotech.

Il est destiné aux élèves inscrits en Terminale de la voie générale et STL durant l'année scolaire 2023-2024 dans un lycée français ou membre des réseaux AEFÉ ou MLF.

Les élèves déjà titulaires du Baccalauréat, d'un diplôme de l'enseignement supérieur, en Terminale dans un lycée à l'étranger non membre AEFÉ ou MLF ou présentant le Baccalauréat en candidat libre peuvent rejoindre nos écoles via la procédure Advance Parallèle sur notre portail commun de candidatures : <https://concours-advance.fr/admission-parallele/>

**1 seul vœu**  
sur le portail Parcoursup



Pour candidater à 4 grandes écoles, soit 20 formations, qui délivrent un diplôme d'ingénieur habilité par la CTI (EPITA, ESME, IPSA, SupBiotech)



**20 choix**  
de formations en France



- EPITA Paris
- EPITA Paris - section anglophone
- EPITA Paris - Parcours accompagnement sur mesure
- EPITA Lyon
- EPITA Rennes
- EPITA Strasbourg
- EPITA Toulouse
- ESME Paris
- ESME Paris - section anglophone
- ESME Bordeaux
- ESME Lyon
- ESME Lyon - section anglophone
- ESME Lille
- ESME Lille - section anglophone
- IPSA Paris
- IPSA Paris - section anglophone
- IPSA Toulouse
- SupBiotech Paris
- SupBiotech Paris - section anglophone
- SupBiotech Lyon.

**7 villes**



Bordeaux, Lille, Lyon, Paris, Rennes, Strasbourg & Toulouse



**13**  
centres d'examen  
en France

- ◆ Paris : EPITA, ESME, IPSA, SupBiotech
- ◆ Bordeaux : ESME
- ◆ Lille : ESME
- ◆ Lyon : EPITA, ESME, SupBiotech
- ◆ Rennes : EPITA
- ◆ Strasbourg : EPITA
- ◆ Toulouse : EPITA, IPSA

# UN CONCOURS DYNAMIQUE ET UNE APPROCHE UNIQUE

## Une approche unique centrée sur la personnalité des candidats

Le Concours Advance poursuit sa logique d'innovation en plaçant plus que jamais au cœur de sa procédure d'admission la personnalité et le parcours long du candidat. Cette démarche enrichit le contact humain et valorise le travail fourni par l'élève sur la durée.

Les 4 écoles du Concours Advance considèrent « l'humanisme » comme une valeur primordiale pour les ingénieurs de demain. Elles œuvrent pour faire de leurs étudiants, au masculin comme au féminin, des ingénieurs de l'innovation responsable conscients et soucieux de leur impact sur l'environnement et la société. Si le Concours Advance accorde une grande importance à la personnalité des étudiants et à leurs projets, le niveau académique est pris en compte à égalité avec les compétences et les connaissances des candidats.

Le Concours Advance porte une attention particulière au profil de ses futurs étudiants afin que chacun trouve sa place et son épanouissement dans le cursus de son choix.

## Des Sciences oui, mais pas que !

Un ingénieur est tout d'abord scientifique, aussi un certain nombre de connaissances et de compétences demeurent nécessaires pour réussir son intégration et poursuivre sa scolarité dans les meilleures conditions. Il appartient aux candidats de les acquérir que ce soit à travers leur choix de spécialités et options au lycée ou à travers leur travail personnel en se référant aux sommaires des spécialités et options conseillées par chaque école. Vouloir devenir ingénieur requiert non seulement une attirance pour les sciences mais également de bonnes bases, particulièrement en Mathématiques et dans les domaines de spécialisation de l'école souhaitée.

La réforme du baccalauréat a permis aux futurs étudiants en écoles d'ingénieurs d'élargir leurs perspectives en choisissant des spécialités qui ne sont pas forcément scientifiques. Les écoles du Concours Advance s'inscrivent dans cette démarche et souhaitent accueillir des candidats aux profils variés, qui font preuve d'un intérêt pour les domaines de l'école qui a leur préférence, mais qui sont également ouverts à d'autres disciplines et dont les connaissances enrichiront leur profil.

Par ailleurs, la science étant en progrès constant, la curiosité intellectuelle, une large ouverture d'esprit, une belle capacité d'adaptation et de la créativité sont des qualités recherchées pour réussir en tant qu'ingénieur. Pour nos écoles, le partage de valeurs telles que le sens de l'engagement et des responsabilités, et le sens de l'éthique sont également des éléments déterminants.

Tous ces facteurs réunis constitueront l'ensemble des attendus du candidat et seront analysés avec le plus grand soin pour garantir l'adéquation de son profil et de son projet avec la/les formation(s) d'ingénieurs envisagée(s).



# LES MODALITÉS DU CONCOURS ADVANCE

Si le niveau académique des candidats est essentiel, le Concours Advance a toujours accordé une grande importance à leur personnalité et à leurs projets. Les élèves seront donc classés sur la base de trois notes distinctes prenant en compte non seulement leurs compétences et connaissances mais également des éléments d'appréciation d'ordre qualitatif figurant dans leur dossier Parcoursup et lors des épreuves écrites (QCM de Mathématiques et d'Anglais) et l'épreuve orale (entretien de Synthèse et de Motivation)\*\*.

	Terminale Générale	Terminale STL
Note 1 Étude du dossier scolaire	<ul style="list-style-type: none"> <li>• Bulletins de Première et Terminale</li> <li>• Notes des épreuves anticipées du Baccalauréat</li> </ul>	<ul style="list-style-type: none"> <li>• Bulletins de Première et Terminale</li> <li>• Notes de l'épreuve anticipée du Baccalauréat de français</li> </ul>
Note 2 Épreuves	<ul style="list-style-type: none"> <li>• QCM Anglais et Mathématiques**, Oral de Synthèse et Motivation</li> <li>Période des épreuves : avril - début mai*</li> </ul>	<ul style="list-style-type: none"> <li>• 4 oraux : Anglais, Mathématiques**, Biochimie-Biologie ***</li> <li>Synthèse et Motivation</li> <li>Période des oraux : avril - début mai*</li> </ul>
Note 3 Profil École	<ul style="list-style-type: none"> <li>• Dossier Parcoursup : projet de formation, fiche Avenir, appréciations, activités et centres d'intérêt, engagement...</li> </ul>	X

**L'entretien de synthèse et motivation est l'épreuve phare lors de laquelle nous cherchons à découvrir la personnalité et les motivations des candidats ainsi que l'adéquation de leur profil et de leur projet avec la / les formation(s) d'ingénieurs envisagée(s).**

\* Les dates définitives seront arrêtées en fonction de la procédure et du calendrier Parcoursup. Elles pourront varier d'un centre d'oral à un autre.

\*\* Les connaissances et compétences évaluées en Mathématiques seront celles attendues par chacune des écoles. Les candidats n'ayant pas suivi la spécialité Mathématiques en Terminale recommandée par les 4 écoles d'ingénieurs, seront évalués sur le programme de l'option Mathématiques complémentaires (même s'ils ne l'ont pas suivie en terminale). L'épreuve de Mathématiques des Terminales STL portera sur le programme du tronc commun et sur celui de la spécialité Physique Chimie et Mathématiques.

\*\*\* L'épreuve de Biochimie-Biologie pourra porter sur le programme de Terminale ou de Première.



## Les Grands Classés

Seuls pourront figurer parmi les Grands Classés les candidats ayant conservé deux spécialités scientifiques en terminale dont Mathématiques (ou l'option Mathématiques complémentaires) et obtenu les meilleures notes à leur dossier scolaire. Un grand classé est dispensé des QCM de Mathématiques et d'Anglais mais passera néanmoins **l'entretien de Synthèse et Motivation** car il est essentiel de pouvoir échanger avec chaque candidat sur ses projets et ses motivations pour rejoindre une des écoles du Concours Advance.

L'entretien de Synthèse et de Motivation est une opportunité unique donnée au candidat de confirmer son choix d'école, de **parler de ses interrogations**, bien légitimes à cette période charnière concernant son avenir. Le but de cet entretien est clairement de valider ensemble si son profil et sa personnalité correspondent aux attentes de l'école, si le choix de la ou des écoles visée(s) est cohérent avec le projet professionnel souhaité.

Quelle que soit l'issue de l'entretien de Synthèse et Motivation, **un Grand Classé reste Grand Classé**, avec les garanties que cela confère.

En revanche, s'il ne se présente pas à cet oral, il est automatiquement éliminé du Concours Advance et ne sera pas classé par les écoles qu'il a sélectionnées.



# 4 ÉCOLES D'INGÉNIEURS



L'EPITA offre aux élèves de Terminale de la voie générale, 330 places à Paris dont 60 en section anglophone et 50 en Parcours Accompagnement sur mesure, 110 places à Lyon, 90 places à Toulouse, 70 places à Rennes et 70 places à Strasbourg.

**É**cole d'ingénieurs du numérique, créée en 1984, L'EPITA se définit comme l'école des nouveaux ingénieurs de l'informatique et de l'innovation qui transforment et améliorent le monde et le quotidien. Dès ses débuts, l'École a devancé les avancées technologiques, en étant pionnière des formations en intelligence artificielle, experte de la cybersécurité avec une dimension offensive, ou encore en anticipant la révolution quantique.

Aujourd'hui, l'École est présente dans tous les domaines du Numérique et des Technologies de l'Information avec une très forte ouverture internationale. Au cœur de tous les débats du numérique, forte de plus de 8 500 anciens dans les entreprises les plus dynamiques de notre économie, l'EPITA est une école reconnue par l'État, membre de la CGE et de l'UGEI et délivre un diplôme d'ingénieur habilité par la CTI et labellisé EUR-ACE. L'École compte 15 Majeures et une multitude de Mineures et d'Électifs qui couvrent les domaines clefs du numérique. Ses équipes de recherche font partie de l'école doctorale EDITE.

Présente sur 7 campus : Paris-Le Kremlin-Bicêtre, Paris-Villejuif, Paris-La Défense, Lyon, Rennes, Strasbourg et Toulouse, l'EPITA assure ainsi une couverture territoriale importante. Le cycle préparatoire en section anglophone et le Parcours d'accompagnement sur-mesure sont dispensés uniquement sur le campus de Paris-Villejuif. Depuis la rentrée 2021, la 1<sup>re</sup> année de cycle ingénieur est ouverte sur les campus de Rennes et Strasbourg, et la totalité du cycle ingénieur - 3 années - est proposée sur les campus de Lyon, Paris et Toulouse.



L'ESME offre aux élèves de Terminale de la voie générale, 270 places à Paris dont 60 places en section anglophone, 80 places à Bordeaux, 70 places à Lille dont 20 en section anglophone et 110 places à Lyon dont 30 en section anglophone.

**F**ondée en 1905, habilitée par la CTI, membre de la CGE et de l'UGEI, certifiée ISO 9001 : 2015, l'ESME est l'école d'ingénieurs pluridisciplinaire qui s'engage dans la transformation positive de nos mondes. Elle forme des ingénieurs sur 3 grands domaines : le numérique, l'IA, la robotique et l'énergie, dans l'objectif de transformer le monde de demain.

Son projet pédagogique basé sur les compétences de l'innovation responsable, auquel s'ajoute un parcours personnalisable, vise à accompagner les étudiants vers l'autonomie et la prise de responsabilités. Les 6 parcours proposés : **innovation, ingénieur - manager, international, énergie et environnement, biotech & santé, ingénieur-designer** débouchent sur un très large choix de majeures, telles que **la mécatronique, l'intelligence artificielle, l'ingénierie financière et statistique, les énergies renouvelables, les véhicules électriques et autonomes, la cybersécurité, la robotique médicale, le Big Data et le digital marketing, le design, les systèmes embarqués...**

Dans un monde où le développement des technologies s'accélère et se complexifie, la pluridisciplinarité de la formation et la diversité des parcours permettent de préparer les étudiants à interagir avec des professionnels de tous horizons et à aller au-delà du domaine d'expertise qu'ils auront choisi. De plus, les diplômés bénéficient d'un des réseaux d'Alumni les plus puissants de France avec plus de 16 000 ingénieurs formés. L'école est présente à Paris, Bordeaux, Lille et Lyon. L'ESME propose aussi sur les campus de Paris, Lille et Lyon un cycle 100% anglophone de la classe préparatoire à la dernière année du cycle ingénieur.

# DANS DES SECTEURS D'AVENIR



L'IPSA offre aux élèves de Terminale de la voie générale 270 places à Paris dont 40 en section anglophone, et 130 à Toulouse.

**D**epuis plus de 60 ans, l'IPSA forme des ingénieurs passionnés d'aéronautique et d'espace. Accessible après un baccalauréat général à spécialités scientifiques, l'école propose un cursus en cinq ans qui prépare les étudiants à faire face aux nouveaux enjeux environnementaux et technologiques.

Ses méthodes pédagogiques privilégient un juste équilibre entre pratique et théorie, valorisent l'international (grâce aux échanges avec des universités étrangères partenaires) et s'adaptent aux besoins des entreprises du secteur aérospatial, mais pas seulement. L'IPSA prépare aussi ingénieurs et experts à être les concepteurs des mobilités durables, sur terre et sur mer, qui empruntent de plus en plus leurs technologies à l'aviation. Elle place au cœur de son enseignement la recherche sur les alternatives à la consommation des énergies fossiles et la performance par des moteurs moins gourmands, des matériaux innovants plus légers et une aérodynamique affinée.

Ces sujets, fondamentaux, se répandent dans les autres domaines du transport et placent l'IPSA au cœur des problématiques ingénieurs pour imaginer les mobilités de demain. L'IPSA, qui compte 4 500 anciens étudiants à des postes clés dans les grandes entreprises du secteur, est une école de passionnés qui veulent faire de leur métier l'expression de leurs rêves d'enfant. Le diplôme d'ingénieur de l'IPSA est reconnu par l'État et accrédité par la CTI.

L'IPSA est située à Paris-Ivry et Toulouse, capitale de l'aéronautique et du spatial, et offre un cadre propice à la recherche et à l'innovation.



SupBiotech offre aux élèves de Terminale de la voie générale, 130 places à Paris dont 30 en section anglophone et 40 places à Lyon. Elle offre aux élèves de Terminale STL, 5 places à Paris et 3 places à Lyon.

**E**n 20 ans, SupBiotech, l'École des ingénieurs en biotechnologies, s'est imposée comme un acteur incontournable pour les entreprises qui souhaitent embaucher des profils dotés de solides compétences relevant des sciences du vivant et des sciences de l'ingénieur et capables de s'adapter rapidement aux enjeux de la Bioéconomie.

Devenue depuis une référence dans le domaine des Biotechnologies, SupBiotech **propose un panel complet de formations dans les domaines de la santé, de l'environnement, de l'agroalimentaire, de la bioinformatique et de la cosmétique.** SupBiotech délivre chaque année des ingénieurs capables de s'adapter aux enjeux économiques d'un secteur en pleine croissance. Plus encore, c'est également **l'une des rares écoles à proposer 5 années complètes de formation totalement dédiées aux Biotechnologies**, de la 1<sup>re</sup> année du cycle préparatoire intégré jusqu'au diplôme d'ingénieur. L'anglais est au cœur de la formation avec le cycle ingénieur dispensé en anglais, ou encore la possibilité de suivre le cycle préparatoire en classe anglophone, et offre un tremplin idéal pour celles et ceux qui ont l'ambition d'exporter leur savoir-faire en dehors du territoire.

Les très bonnes statistiques d'emploi publiées chaque année en sont la meilleure preuve. Reconnue par l'État, SupBiotech est habilitée par la CTI, membre de la CDEFI (Conférence des Directeurs des Ecoles d'Ingénieurs Françaises) et de l'UGEI (Union des Grandes Écoles Indépendantes). Elle est située à Paris Villejuif et à Lyon.

# 15 CAMPUS DANS 7 VILLES DE FRANCE



## Campus Paris Sud Ivry

Le campus est accessible en transports en commun (métro, rer...) et est situé à une station de la Bibliothèque François Mitterrand. De plus, il est proche de nombreuses résidences étudiantes. Proche de Paris, Ivry est une ville en pleine expansion et en constant renouvellement dotée d'infrastructures innovantes et performantes. Ce sont notamment des laboratoires de recherche et d'innovation et des espaces de fabrication numérique.

Les étudiants du 2<sup>nd</sup> cycle d'ingénieurs de **l'ESME** se retrouvent sur le campus d'Ivry-sur-Seine de 10 000m<sup>2</sup>, où ils rejoignent les étudiants de l'apprentissage et des Bachelors en ingénierie. Les équipements des laboratoires sont spécialement adaptés pour former les étudiants aux enjeux technologiques du XXI<sup>e</sup> siècle. Le campus est composé notamment du Sudri'Lab, atelier de fabrication numérique, du SUDRI'CUB, l'incubateur de startups de **l'ESME** et d'espaces de coworking.



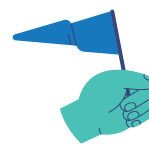
Pour les étudiants de **l'IPSA**, la proximité avec Orly et Roissy CDG, le premier aéroport d'Europe, est un avantage, tout comme l'accès aux nombreux aéroports de loisirs de Seine-et-Marne. Le campus de **19 000 m<sup>2</sup>** est composé d'espaces de coworking, de laboratoires innovants, de locaux dédiés pouvant accueillir les projets des associations techniques (volière de drones, simulateurs de vol, soufflerie) et d'un incubateur de startups.



**L'ESME** et **l'IPSA** partagent le campus technologique IONIS Paris-Sud d'Ivry-sur-Seine avec IONIS STM, l'école de la double compétence et l'ETNA, l'école d'informatique de la nouvelle alternance. Les étudiants des 4 écoles se retrouvent sur ce campus pour des activités scolaires et extra-scolaires.



Le campus IONIS Paris-Sud d'Ivry est situé au cœur du projet urbain de grande envergure **Ivry Confluence** qui vise à développer un espace urbain de culture et d'innovation à l'horizon 2025.



## Campus de Paris Sud Villejuif



Ce campus est situé au cœur de la Biotech Valley, proche du pôle de compétitivité Medicen. Il est donc naturel que **SupBiotech** y soit implantée. Les étudiants disposent d'un environnement de choix pour toutes leurs activités. Par ailleurs, l'école développe des partenariats avec ses voisins, l'hôpital Gustave Roussy, la Creative Valley, le Biopark et le Génomipole d'Evry. C'est tout un écosystème qui fait baigner **SupBiotech** dans un milieu professionnel riche en échanges et en événements. L'innovation en est la toile de fond.

**EPITA** dispense les cours du cycle préparatoire durant 2 ans sur ce campus, après quoi les étudiants de l'école rejoignent le campus du Kremlin-Bicêtre pour les 3 années du cycle ingénieur.e.



**EPITA** et **SupBiotech** se partagent un campus de **10 000 m<sup>2</sup>**. Située à 15 min de la Porte d'Italie, l'école est accessible en métro. Le campus regroupe des salles de cours, un amphithéâtre de 195 places, des laboratoires de travaux pratiques et de recherche, un foyer, une cafétéria, plusieurs salles polyvalentes de détente et de travail, le tout dans un parc arboré de deux hectares.



## Campus de Paris Sud Le Kremlin-Bicêtre

Sur ce campus situé Porte d'Italie, à deux pas du métro Ligne 7 et du Tramway T3, **l'EPITA** bénéficie de l'infrastructure de l'un des plus grands campus numériques de France. Il rassemble sur plus de **12 000 m<sup>2</sup>** l'école d'ingénieurs d'**EPITA**, et l'école d'expertise d'**EPITECH**, ainsi que des laboratoires de recherche, des laboratoires pédagogiques, un centre de formation continue en cybersécurité, un accélérateur d'innovation et un StartUp studio. Le campus parisien est accessible 24h/24, 7jours/7.

Il offre à ses étudiants de précieuses ressources techniques, une ligne internet très haut débit dédiée au campus, le IONIS Digital System (Internet 1,5 Gbps, liaison 1 Gbps par fibre optique entre les sites), un Maker Lab, des espaces associatifs, des espaces détente, des amphis, etc. Les étudiants rejoignent le campus du Kremlin-Bicêtre après le cycle préparatoire de 2 ans, réalisé à Villejuif, ou, en 2<sup>e</sup> année du cycle ingénieur, après Strasbourg ou Rennes. **L'EPITA** partage le campus technologique avec Epitech et la Coding Academy, ce qui donne lieu à une vie associative très riche et à une forte dynamique étudiante sur le campus !

**L'EPITA** participe elle aussi aux initiatives de la Creative Valley, incubateur dédié aux NTIC (nouvelles technologies de l'information et de la communication). La Creative Valley permet aux Epitéens de lancer leur start-up et présenter leurs projets étudiants innovants : jeux vidéo, web tv, réalité augmentée, e-commerce... ◆



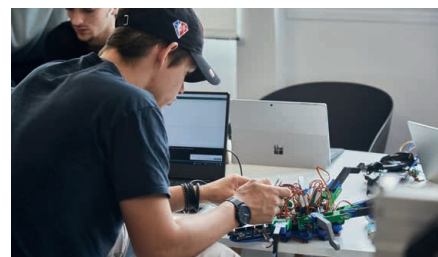
## Campus de Paris centre

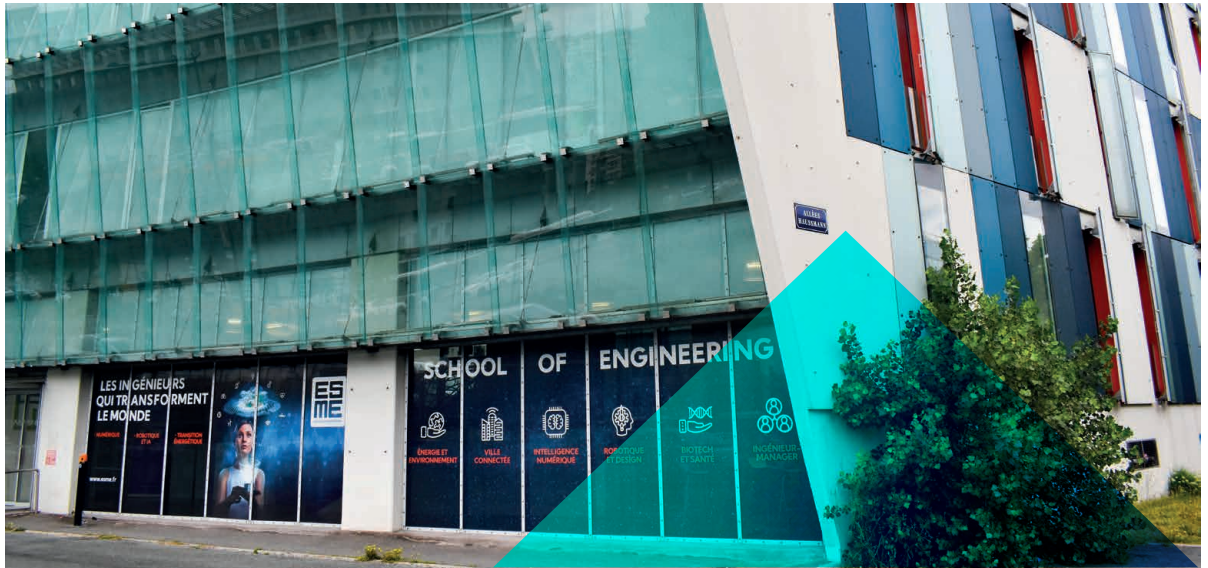
Difficile de faire plus central que le 6<sup>e</sup> arrondissement parisien. Le campus de **l'ESME** Paris-Centre se situe dans de nouveaux locaux de **3 500 m<sup>2</sup>** à deux pas du Jardin du Luxembourg, à proximité des nombreuses universités et écoles du quartier latin et du **Centre de Recherche Interdisciplinaire (CRI)**.

Les étudiants bénéficient d'installations à la pointe des nouvelles technologies : e-Smart Lab, réseau de laboratoire de fabrication numérique et de design, espaces de coworkings, laboratoires d'électronique, amphithéâtre interactif, salles de cours bimodales ... Les étudiants peuvent aussi profiter de nombreux espaces de détente et d'une terrasse avec vue sur le Panthéon.



**Cette implantation exceptionnelle** proche de trois lignes de métro, de la Gare Montparnasse et de nombreux commerces, facilite le quotidien des étudiants des trois premières années. Étudier au cœur de Paris ou dans la région d'Île-de-France propose d'innombrables opportunités. De plus, étudier à Paris permet une **ouverture à l'international** indéniable et offre un quotidien dynamique et riche en possibilités pour les étudiants. ◆





## Campus de Bordeaux

**L'ESME** est acteur de l'écosystème bordelais en tant que membre de la French Tech, d'Aquitaine Robotics ou encore du Campus Chartrons. L'ESME a aussi noué de nombreux partenariats d'une part académiques : avec l'Université de Bordeaux ou Bordeaux INP, et d'autre part industriels avec **SERMA Energy, ArianeGroup ou encore le CEA**. Le campus a par ailleurs participé à plusieurs événements tels qu'AI4 Industry, Hackathon dédié à la formation en intelligence artificielle en Nouvelle-Aquitaine, la RoboCup, tournoi international de robotique dont la finale 2023 s'est déroulée à Bordeaux, ou la mise en place de conférences avec des experts métiers reconnus. Par ailleurs, le site place les étudiants et l'ensemble des intervenants dans un espace propice au travail, à l'ouverture et à l'innovation. Le campus est ouvert sur l'extérieur et conjugue transparence et luminosité. Nous y retrouvons l'e-Smart Lab, notre laboratoire de fabrication numérique qui a vu naître et se développer de nombreux projets innovants.



**L'ESME** partage le campus bordelais avec pas moins de cinq écoles du groupe : l'école de management, l'ISG, l'école de communication et Marketing, l'ISEG, l'école d'expertise informatique et innovation, l'Epitech, la Coding Academy pour la formation professionnelle autour du numérique et E-Artsup, école de création, de game et d'animation. De nombreux événements inter-campus y sont organisés. Nous cherchons à développer une véritable synergie entre nos étudiants, issus d'horizons et de profils variés, à travers des échanges interdisciplinaires. À ces fins, nous mettons en place des projets connexes permettant cette interaction mutuelle, comme partager notre E-Smart Lab ou encore participer à des projets ambitieux à dimension internationale.



L'ESME s'installera en 2024/2025 sur un tout nouveau campus situé non loin de sa localisation actuelle au cœur du quartier Chartrons. Ce dernier va accueillir les élèves ingénieurs de l'ESME et les étudiants de l'école de commerce de l'ISG.

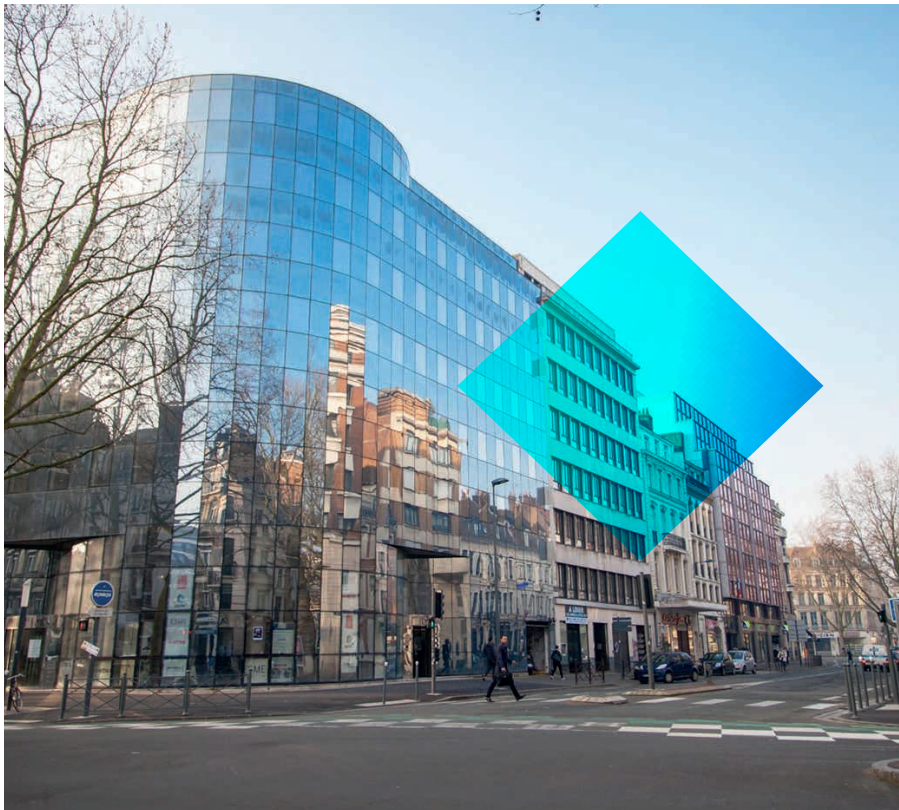
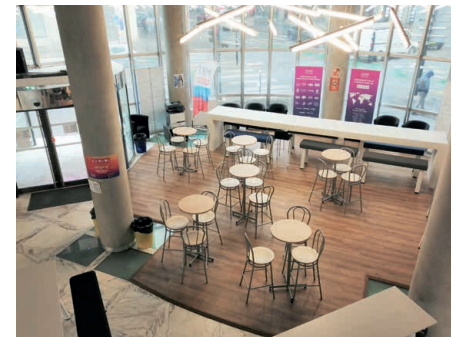


## Campus de Lille



Le campus Lillois de **l'ESME** est situé au centre de Lille dans un campus urbain de 1 200m<sup>2</sup>. Il accueille les étudiants pour le cycle préparatoire intégré et la première année de cycle ingénieur. À partir de la troisième année, les étudiants peuvent choisir la voie de la formation en apprentissage en rejoignant le cycle ingénieur par l'apprentissage – option transition énergétique, proposé sur le campus Lillois. Depuis l'ouverture du campus, de nombreux partenariats ont été noués au sein des pôles de compétences de la **région Hauts-de-France, Euratechnologies, Innovaltech et EuraEnergie**. Aujourd'hui, **l'ESME** Lille est au cœur du lancement d'un projet de déploiement du Biomimétisme en Hauts-de-France, inscrivant ainsi les enjeux climatiques et l'innovation bio-inspirée dans ses thématiques de projets. De plus, avec ses associations à vocation sportive, humanitaire, biomimétique, make, robotique ou informatique et fort de son E-smartLab, les étudiants réalisent les projets qui leur tiennent à cœur et participent à de nombreux salons et challenges pour faire découvrir leur goût de l'innovation.

**l'ESME** partage le campus lillois avec l'ISG. Nos étudiants ingénieurs peuvent donc bénéficier d'échanges avec les élèves de la Business School, en particulier dans le parcours diplômant Ingénieur - Manager. De même, le campus se situe à moins de 15 minutes du campus lillois de l'école de design numérique E-artsup avec laquelle nous partageons un parcours en Design.



La métropole de Lille est dotée de formations d'excellence nécessaires à l'innovation et compte pas moins de **7 sites qualifiés « d'excellence »**. Ayant la population la plus jeune après l'Île-de-France, elle capitalise sur cet atout et offre de nombreuses opportunités pour ses étudiants. Par ailleurs, cette concentration de formations de haut niveau permet à la ville de Lille d'être le 3<sup>e</sup> pôle universitaire français après Paris et Lyon. Elle est aussi engagée depuis 2013 dans un projet de transformation profond appelé **Rev3** : troisième révolution industrielle en Hauts-de-France, fondée sur le couplage des technologies de l'Internet et des énergies nouvelles pour aller vers une économie décarbonée et un développement durable.◆



## Campus de Lyon

Le campus **ESME** est situé au cœur de la Presqu'île de Lyon, idéal en termes d'accès et proche de toutes les commodités.

Avec près de 320 étudiants, c'est un campus qui a su garder une taille humaine où le bien-être des étudiants passe notamment par **une vie associative riche et variée**. L'esprit d'innovation y occupe une place prépondérante : chaque étudiant peut accéder aux **nombreuses machines de fabrication numérique et outils de l'E-smart Lab afin de prototyper ses idées**. Depuis septembre 2023, l'ESME Lyon a ouvert une section 100% anglophone dès la première année de classe préparatoire. Également, par son positionnement au cœur de la deuxième région économique française, l'école a développé des activités telles que l'accompagnement à la construction du projet professionnel des étudiants avec l'aide de nos partenaires économiques, la participation à des projets structurants comme le **Hacking Health**, le **SIDO** ou la **semaine des métiers**, etc. C'est un campus qui se démarque par la diversité des projets étudiants.

Depuis 2020, **SupBiotech** a ouvert un campus à Lyon, où les étudiants suivent les 3 premières années avant de rejoindre le campus parisien pour les 4<sup>e</sup> et 5<sup>e</sup> années. Lyon, connu pour son dynamisme académique, occupe une des premières places mondiales en Biotechnologies et les opportunités de stages et d'emploi y sont nombreuses. La présence **d'associations professionnelles** telles que Lyonbiopôle et MabDesign renforce cette synergie, au sein d'une région Auvergne Rhône-Alpes forte de 8 millions d'habitants et qui compte plus de 300 entreprises du domaine des sciences du vivant.



À Lyon, **l'EPITA** et **l'ESME** partagent leurs campus avec l'ISG Programme Business & Management et ICS Bégulé, créant avec E-artsup, l'ISEG, ISEFAC Bachelor et Epitech un campus urbain d'envergure.

Le campus lyonnais de **l'EPITA** se situe dans le 3<sup>e</sup> arrondissement, à 5 mn à pied de la gare Part Dieu. Les futurs ingénieurs s'épanouiront dans un **environnement dynamique** où le secteur du numérique est particulièrement actif. Fab Lab, salles informatiques, réfectoire, jardin intérieur, bureaux associatifs ... le campus de Lyon possède toutes les infrastructures nécessaires à une vie étudiante épanouie !

La région Auvergne-Rhône-Alpes, première **région industrielle**, soutient l'EPITA dans le développement des technologies et filières nécessaires à l'émergence d'applications robotiques « intelligentes » à l'usage des personnes et de l'industrie. Chaque année, le **salon SIDO**, le plus grand showroom européen dédié à l'IoT, l'IA et la Robotique, invite nos étudiants à participer à un événement 100% business sur la convergence des nouvelles technologies. Les étudiants peuvent également compter sur de belles opportunités professionnelles avec un pôle économique fort dans les secteurs de l'industrie, du numérique et de la santé. Depuis la rentrée 2021, EPITA Lyon a ouvert les 3 années du Cycle Ingénieur, et a lancé à cette occasion une **nouvelle majeure « Industrie du futur »** conçue en réponse aux besoins des entreprises de l'écosystème de la région.



L'ESME Lyon s'installera en 2024/2025 sur un tout nouveau campus.



## Campus de Rennes

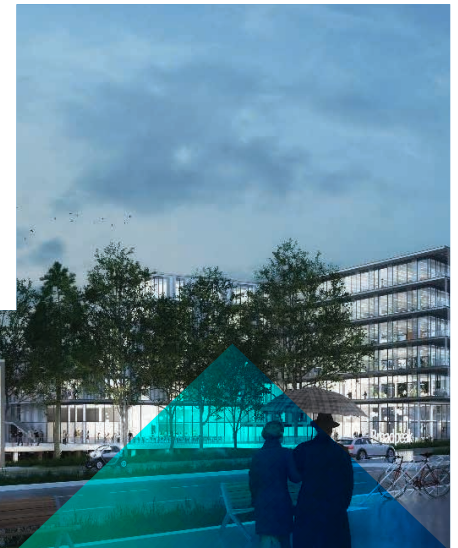
Le campus rennais de **l'EPITA** offre à ses futurs ingénieurs un environnement propice au développement du secteur numérique. Un 1<sup>er</sup> site, situé en plein centre-ville, proche de la gare et à proximité de nombreux commerces, services de restauration et monuments, le campus offre aux étudiants du cycle préparatoire des lieux de travail et de convivialité. L'EPITA s'installe dès l'été 2023 dans un tout nouveau site, au cœur de la technopole Rennaise, « ViaSilva ». Il est accessible en permanence pour nos élèves : vous y trouverez des salles de travail, d'informatique et une cafétaria ! L'EPITA s'intègre dans son ancrage régional avec la rencontre de nombreux acteurs du numérique (Thalès, Orange, Capgemini, Synamedia, ...) et affirme une réelle volonté de participer au développement d'une région ultra compétitive grâce à la présence du PEC (Pôle d'Excellence en Cybersécurité). C'est dans cet esprit qu'une association en cybersécurité d'Épitéens s'est créée, Hack-DrinkFlagRepeat (HDFR), pour que les étudiants puissent partager leur passion et mettre à l'épreuve leurs compétences en relevant des défis type hackathon comme des Captures The Flag, le Code Academy ou le Google Hashcode.

Chaque année, l'équipe **HDFR** obtient de très bons résultats (1<sup>er</sup> au FIC 2023 dans le classement hardware, ...) et se positionne notablement dans les classements.

Afin de lier la pédagogie et les échanges avec les acteurs de l'écosystème, l'école multiplie tout au long de l'année les conférences, visites d'entreprise, hackathon ou encore des salons tel que le European Cyber Week, un événement de référence dans les domaines stratégiques de la cyberdéfense, de la cybersécurité et de l'intelligence artificielle.



À Rennes, **l'EPITA partage ses espaces avec** Epitech (l'école de l'expertise informatique et de l'innovation), pour former un campus technologique fourmillant de talents et d'idées innovantes !



Rennes est une métropole qui se développe grâce à des **pôles d'excellence et de compétitivité** de dimension internationale. Initié par le ministère de la Défense et par le Conseil régional, le Pôle d'Excellence Cyber constitue le pivot du développement de la filière dans la Région. Avec une portée nationale et un objectif de rayonnement international, le Pôle a trouvé en Bretagne un environnement propice à son développement. Rennes, qui héberge la DGA et bon nombre d'acteurs web-mobile, se définit comme **un terreau d'innovations et d'initiatives**, avec une dynamique locale particulièrement vive autour de la **sécurité informatique**. ◆





## Campus de Strasbourg

Le campus accueille les étudiants pour le cycle préparatoire intégré et la première année de cycle ingénieur.

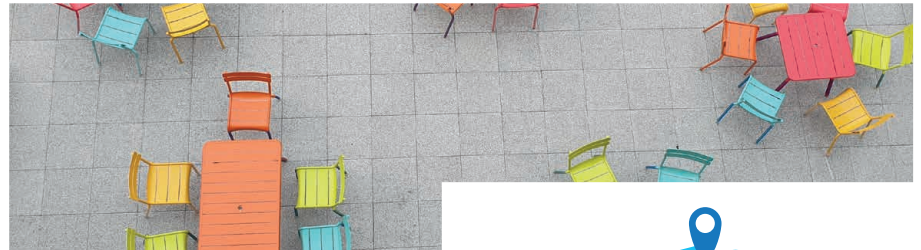
Depuis l'ouverture du campus, Strasbourg est devenue membre du label French Tech en tant que pôle de compétitivité MedTech (Medical Technology), et de nombreux partenariats ont été noués par l'école EPITA au sein des pôles de compétences du Grand-Est, comme celui avec le Crédit Mutuel qui est l'un des plus gros employeurs d'ingénieurs en informatique de la région.

Strasbourg fait partie d'un écosystème de référence au niveau international dans le domaine de l'innovation médicale. Avec plusieurs structures, comme le campus NEXTMED, qui regroupent des compétences médicales, scientifiques et entrepreneuriales pour construire la santé du futur.

La région Grand-Est occupe également une place industrielle de premier plan avec de grands constructeurs automobiles tels que Bugatti et Peugeot qui y ont installé leur siège social.

L'excellence scientifique et l'innovation numérique au service d'un écosystème de référence au niveau international.

Au cœur d'une région dynamique, aux frontières de 4 pays européens, les étudiants pourront s'épanouir dans une ville multiculturelle et riche en patrimoine.



À Strasbourg, **l'EPITA** partage un campus urbain avec l'ISG Programme Business & Management, et à proximité l'ISEG, l'École du digital, du marketing et de la communication, l'Epitech, l'École de l'expertise informatique et de l'innovation et E-Artsup, Ecole de création et de design digital. Ce melting pot, permet à nos étudiants Strasbourgeois de créer des synergies et d'avoir une vie associative très riche et dynamique.



**Capitale de l'Europe**, à moins de 2h de train de Paris et à 1h des autres métropoles du Grand Est, Strasbourg offre un **cadre international** aux futur(e)s ingénieur(e)s.

Siège de nombreuses institutions européennes et internationales, Strasbourg incarne les valeurs fondamentales de l'Europe.

La ville est notamment le siège du **Parlement européen**, du Conseil de l'Europe et de la Cour européenne des Droits de l'Homme.

Strasbourg rayonne également sur le plan culturel.

La qualité de vie en fait une ville où chacun peut donner libre cours à ses passions, ses envies. Une ville stimulante et à **l'ambiance chaleureuse**. ◆



## Campus de Toulouse

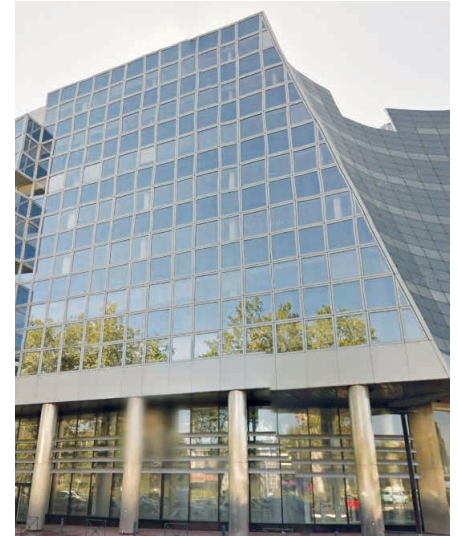
Situé en plein cœur de la capitale aéronautique française, tout proche de la fameuse place du Capitole, le campus toulousain de **L'EPITA** offre aux futurs ingénieurs un cadre de vie dynamique près de nombreux commerces et résidences étudiantes. Le campus de Toulouse possède toutes les infrastructures permettant aux élèves de s'épanouir : espace de convivialité, salles machines, fablab...

Toulouse est sans aucun doute la ville idéale pour les passionnés de nouvelles technologies, tant sur le plan industriel que sur celui de la recherche avec la présence de grandes entreprises telles que Airbus, Thalès, Altran, Atos, Continental Automotive... Portée par cette dynamique, l'EPITA Toulouse a ouvert les 3 années du Cycle Ingénieur. Ce développement a également permis à l'école d'ouvrir une nouvelle spécialisation majeure en « Sécurité et Sureté de l'Intelligence Embarquée » en adéquation avec les besoins de compétences spécifiques au domaine du numérique pour les défis économiques locaux.

Capitale européenne de l'aéronautique et de l'espace, Toulouse est sans aucun doute la ville idéale pour tous les passionnés d'aérospatial, tant sur le plan industriel que sur celui de la recherche. Plus de 90 000 personnes travaillent dans 600 établissements liés au secteur aérospatial ! École d'ingénieurs de l'air et de l'espace, **L'IPSA** bénéficie évidemment de cet environnement exceptionnel avec la présence d'**Airbus, Alcatel, Astrium, Thales**.

Idéalement située en centre-ville, **L'IPSA** s'intègre à un large campus avec plusieurs espaces dédiés réunissant salles de classes, amphithéâtres, espaces de convivialité et de travail collaboratif. Les étudiants peuvent se déplacer facilement au sein de la ville et profiter de la qualité de vie toulousaine.

L'IPSA Toulouse bénéficiera en 2024 d'un nouveau campus, plus grand, lui permettant d'accueillir les étudiants sur les 5 années du cursus ingénieur dès la rentrée 2023.



En 2024, **L'EPITA** Toulouse continue de s'agrandir et un nouveau campus viendra compléter les infrastructures existantes. Les locaux offriront un environnement moderne et stimulant : des espaces d'apprentissage innovants, des espaces de co-working, un amphithéâtre polyvalent pouvant accueillir cours, conférences, ateliers et événements spéciaux.



Toulouse connaît une forte concentration de compétences qui lui confère une place unique dans le monde. Portée par un cadre de vie agréable et **une industrie aéronautique sans équivalence en Europe**, la métropole s'impose comme une ville ultra dynamique. Destination préférée des étudiants après Paris, la ville rose se place en tête du classement des meilleures villes étudiantes chaque année avec plus de 140 000 étudiants. **C'est la 2<sup>e</sup> ville universitaire de France.** ♦



# NOS PRÉCONISATIONS DE SPÉCIALITÉS

## Comment bien choisir ses spécialités ?

Le Concours Advance permet d'intégrer des écoles d'ingénieurs et donc d'entreprendre des études scientifiques. Même si l'ouverture est à l'ordre du jour, un solide bagage en Mathématiques et en sciences demeure primordial.

C'est pourquoi nous conseillons les candidats sur leurs choix de spécialités. Si d'autres choix de spécialités ont été faits, il appartiendra alors au candidat d'acquérir les compétences requises par ses propres moyens. Consulter la fiche des attendus sur Parcoursup pour chaque école lui permettra de mettre toutes les chances de son côté.

## Quelles sont les spécialités recommandées par chaque école ?

Afin d'acquérir le niveau de connaissances et de compétences attendu à l'entrée de nos écoles d'ingénieurs, nous recommandons plusieurs combinaisons d'enseignements de spécialités, complétées ou non par des choix d'options en fonction de la formation que le candidat souhaite intégrer.



# SPÉCIALITÉS CLASSE DE PREMIÈRE

## NOS RECOMMANDATIONS

<b>EPITA</b>	<ul style="list-style-type: none"> <li>• Mathématiques</li> <li>• 1 spécialité scientifique* (NSI si disponible)</li> <li>• 3<sup>e</sup> spécialité libre**</li> </ul>
<b>ESME</b>	<ul style="list-style-type: none"> <li>• Mathématiques</li> <li>• 1 spécialité scientifique*</li> <li>• 3<sup>e</sup> spécialité libre**</li> </ul>
<b>IPSA</b>	<ul style="list-style-type: none"> <li>• Mathématiques</li> <li>• Physique-Chimie</li> <li>• 3<sup>e</sup> spécialité libre**</li> </ul>
<b>SUPBIOTECH</b>	<ul style="list-style-type: none"> <li>• Mathématiques</li> <li>• Physique-Chimie</li> <li>• SVT</li> </ul>

# SPÉCIALITÉS CLASSE DE TERMINALE

## NOS RECOMMANDATIONS

	Spécialités Classe de terminale		Options Classe de terminale	
<b>EPITA</b>	Parcours Classique - Mathématiques - 1 spécialité scientifique* (NSI si disponible)	Parcours Accompagnement sur mesure - Au moins une spécialité scientifique	Parcours Classique - Mathématiques expertes (appréciée)	Parcours Accompagnement sur mesure - Mathématiques Complémentaires (appréciée)
<b>ESME</b>	<ul style="list-style-type: none"> <li>• 2 spécialités scientifiques au choix*</li> </ul>		Mathématiques expertes (appréciée) ou Mathématiques complémentaires (recommandée si la spécialité Mathématiques n'a pas été conservée)	
<b>IPSA</b>	<ul style="list-style-type: none"> <li>• Mathématiques</li> <li>• Physique-Chimie</li> </ul>		Mathématiques expertes (appréciée)	
<b>SUPBIOTECH</b>	<ul style="list-style-type: none"> <li>• Mathématiques / Physique-Chimie (conseillées)</li> <li>• Mathématiques / SVT</li> <li>• SVT / Physique-Chimie</li> </ul>		Mathématiques complémentaires (recommandée si la spécialité Mathématiques n'a pas été conservée)	

\*les spécialités scientifiques proposées sont les suivantes :  
 Mathématiques, Physique-Chimie, Sciences de la Vie et de la Terre (SVT), Sciences de l'Ingénieur, Numérique et Sciences Informatiques (NSI)  
 \*\* spécialité scientifique ou non



**Si vous souhaitez intégrer l'EPITA ou l'IPSA, nous vous recommandons fortement de choisir en première la spécialité Mathématiques et de la conserver en terminale.**

# LE CALENDRIER PARCOURSUP

**Janvier - Mars 2024**  
Candidature sur le portail  
Parcoursup

janvier

février

mars

**Avril 2024**

Validation des vœux  
sur Parcoursup et finalisation  
des dossiers

avril

**Mi avril - début  
mai 2024**  
Épreuves Orales  
(Anglais, Mathématiques,  
Biochimie-Biologie et Motivation)  
des Terminales STL \*\*

**Mi avril - début  
mai 2024**

Épreuves écrites  
(QCM d'Anglais et de Mathématiques)  
et Oral de Synthèse et Motivation  
Terminales Générales\*\*

mai

**À partir  
de juin 2024**  
Premiers résultats  
sur Parcoursup\*

juin

**Juin-Septembre  
2024**

Fin des réponses aux propositions  
des écoles

juillet

# LES ÉTAPES CLÉS DU CONCOURS

1

**Inscrivez-vous**

- ◆ **Sélectionnez le Concours Advance** dans les 10 vœux sur le portail Parcoursup, de janvier à mars 2024
- ◆ **Sélectionnez sur Parcoursup** les écoles du Concours Advance que vous souhaitez intégrer.
- ◆ **Vous pouvez retenir de 1 à 20 formations**, cela représentera toujours un seul vœu sur le portail Parcoursup\* (20 choix pour les Terminales de la voie générale et 2 pour les STL). Chaque site est considéré comme un sous-vœu, par exemple l'ESME Paris est un sous vœu, l'IPSA Toulouse un autre sous-vœu.

2

**Choisissez**

- ◆ **Votre centre d'épreuves**
- ◆ **Votre jury d'Oral de Motivation** (pour les Terminales de la voie générale)
- ◆ **Confirmez** sur Parcoursup votre candidature dès que possible

3

**Les épreuves**

- ◆ **Épreuves écrites et Oral de Motivation** (pour les Terminales de la voie générale) : avril-début mai\*
- ◆ **Épreuves orales** (pour les Terminales STL) : avril et début mai\*

4

**Premiers résultats**

- ◆ **Sur Parcoursup début juin 2024**

Les frais de candidature au Concours Advance sont : ◆ de 75 €  
◆ gratuits pour les boursiers (sur présentation de l'attestation de bourse en cours)

\* Veuillez impérativement vous référer au site <http://www.parcoursup.fr> pour connaître les dernières modalités.

# CONCOURS POUR LES ÉLÈVES DE TERMINALE GÉNÉRALE

## JANVIER-MARS 2024

### Étude de dossier

coefficient 3

Notes de Première

Notes de Terminale

Notes des épreuves anticipées du Bac

### Les Grands Classés

Classement à partir de l'examen des dossiers scolaires et détermination des Grands Classés. Ils n'auront aucune épreuve de matières à passer (Mathématiques et Anglais), ni de note Profil École. Le jury les rencontrera lors de l'oral de Synthèse et Motivation.

## AVRIL-MAI 2024

### Épreuves QCM et Oral de Synthèse et Motivation

coefficient 4

Les candidats seront convoqués par e-mail sur le campus qu'ils auront choisi sur le portail Parcoursup : 13 centres au choix (4 centres à Paris/Paris Sud, et plusieurs centres à Bordeaux, Lille, Lyon, Rennes, Strasbourg, Toulouse).

QCM Anglais (30 mn)	Coeff.3
QCM Mathématiques (1h30)	Coeff.4
Oral de Synthèse et Motivation (30 mn)	Coeff.7

### Note Profil École

coefficient 3

Parallèlement au déroulement des épreuves, les jurys étudieront les dossiers Parcoursup des candidats pour établir la note Profil École. Il s'agit d'un examen des éléments non-scolaires de chaque dossier Parcoursup (projet de formation motivé, engagement, fiche Avenir, centres d'intérêt...), réalisé individuellement par chacune des écoles du Concours.

## Classement final par école

\* Veuillez impérativement vous référer au site <http://www.parcoursup.fr> pour connaître les dernières modalités et dates de la procédure Parcoursup.

\*\* Les dates définitives seront arrêtées en fonction de la procédure et du calendrier Parcoursup. Elles pourront varier d'un centre d'oral à un autre.

**Selon les mesures sanitaires en vigueur et les recommandations gouvernementales, les modalités des épreuves sont susceptibles d'évoluer.**

# CONCOURS POUR LES ÉLÈVES DE TERMINALE STL

## Dossier

coefficient 2

Notes de Première

Notes de Terminale

Notes des épreuves anticipées du Bac

## Épreuves orales

coefficient 2

Anglais (30 mn)	Coeff.2
Mathématiques (30 mn)	Coeff.3
Biochimie-Biologie (30 mn)	Coeff.3
Synthèse et Motivation (30 mn)	Coeff.7

## Classement final par école

# 4 GRANDES ÉCOLES D'INGÉNIEURS CONSACRÉES DANS LES CLASSEMENTS !

## EPITA

### Classement 2023 des Écoles d'Ingénieurs de l'Étudiant :

L'EPITA est l'école privée spécialisée dans l'informatique qui recrute le plus d'étudiants en post-bac et en post classe préparatoire aux grandes écoles\*, grâce à ses 5 campus partout en France, ouvert au cycle prépa et cycle ingénieur.

L'école permet aux étudiants d'apprendre par la pratique et le vécu, en dehors des cours théoriques, c'est pourquoi elle est **2<sup>e</sup> dans le classement des écoles privées en informatique qui alloue un budget élevé aux associations étudiantes.**

L'EPITA est la première école avec **le salaire à la sortie le plus élevé.**

\*dans la catégorie écoles « statut privé » et spécialité « Informatique ».

### Classement 2023 des écoles d'ingénieurs Usine Nouvelle :

L'EPITA se positionne à la **2<sup>e</sup> place\*** des écoles avec le plus grand nombre d'heures réalisées par des professionnels de l'entreprise.

\*des écoles d'ingénieurs privées, spécialisées dans le secteur « Informatique, électronique et télécommunications »

### Classement 2023 du Figaro Etudiant

L'EPITA se hisse à la **6<sup>e</sup> position dans le classement des Écoles d'Ingénieurs en Informatique 2023 ! L'EPITA se distingue par l'employabilité de ses étudiants.** « Certains de nos diplômés cofondent une entreprise. L'un des cofondateurs de Doctolib par exemple est diplômé de l'EPITA ».

## ESME

### Classement 2023 des écoles d'ingénieurs Usine Nouvelle :

**L'ESME est dans le top 5 des écoles d'ingénieurs post-bac !** Une performance qui résulte de la **forte proximité de l'ESME avec les entreprises, de sa culture de l'international et de la très bonne insertion professionnelle de ses étudiants.**

L'ESME propose chaque année près de **10 000 offres de stages et d'emplois** et **96% de nos diplômés sont en poste** deux mois après l'obtention du diplôme avec un **salaire moyen après 1 an de 45 784 €**. Par ailleurs, **il est possible d'effectuer sa scolarité 100% en anglais** et d'effectuer un **double-diplôme à l'étranger**, dans l'une de nos 80 universités partenaires.

## IPSA

### L'IPSA, une école de passionnés L'IPSA est une école d'ingénieurs spécialisée en aéronautique et en spatial.

Le Cycle Préparatoire intégré de l'IPSA permet, dès la première année, de s'initier à l'ingénierie et au monde aéronautique.

En 2023, les besoins en recrutement des entreprises aéronautiques ont été évalués à 200 000 emplois, par le Groupement des industries françaises et aéronautiques et spatiales (Gifas).

### Classement Figaro 2023:

**L'IPSA est classée 22<sup>e</sup> sur 102<sup>e</sup> écoles, (progression de 7 places** avec une note générale de 14,8/20). L'école est en progression sur tous les critères, et notamment celui de l'employabilité avec la note de 16/20, qui montre le lien étroit de l'école avec les entreprises du secteur et la qualité de la formation d'ingénieur IPSA.

### Classement Usine Nouvelle 2023

L'IPSA est à la **32<sup>e</sup> place** des écoles d'ingénieurs du Classement 2023. En gagnant **27 places sur un total de plus de 130 écoles**, l'IPSA progresse sur tous les critères de notation, notamment sur le bon niveau d'insertion professionnelle de ses diplômés (14 points) et sur son ouverture à l'international (13 points).

## SupBiotech

### La formation d'ingénieur proposée par SupBiotech est labellisée par plusieurs pôles de compétitivité (Medicen Paris Région, Industries & Agro-Ressources).

L'école est également partenaire de nombreuses entreprises évoluant dans les différents secteurs des Biotechnologies parmi lesquelles on retrouve Sanofi, Genopole, Novéal (L'Oréal), Fluigent, Cancer Campus, Stago, Innothera, Gustave Roussy, CaduCeum, Institut Pasteur.

**En étant membre de la Cosmetic Valley**, de France Biotech, d'Adebitech, SupBiotech s'assure une très bonne visibilité auprès des professionnels des Biotechnologies.

SupBiotech a intégré récemment les classements et est lancée pour continuer sa progression d'année en année.

Retrouvez les écoles lors des Journées Portes Ouvertes, consultez l'agenda



# SE PRÉPARER

## Journées de Préparation aux épreuves du Concours Advance (JPA)

Pour mettre toutes les chances de leur côté, le Concours Advance propose aux élèves de Terminale de la voie générale de venir se préparer aux épreuves de Mathématiques, d'Anglais et à l'entretien de Synthèse et Motivation. Les sessions de préparation se déroulent essentiellement à Paris à partir du mois de janvier, mais des sessions sont également organisées dans les 6 autres villes. Les inscriptions sont ouvertes dès la mi-novembre sur le site du concours. **Rendez-vous sur : [www.concours-advance.fr](http://www.concours-advance.fr)**



## Chats, lives et conseils

Pour vous donner de plus amples informations et répondre à toutes vos questions en direct, consultez l'agenda de nos rendez-vous (chat en ligne et Live) sur le site du Concours. Vous pouvez aussi demander à recevoir nos conseils, en vous inscrivant sur notre site internet, pour être fin prêt pour vos épreuves.

## Annales du Concours

Pour vous aider à vous entraîner au Concours Advance, vous pouvez télécharger gratuitement nos annales sous forme de fichiers PDF sur le site : **[www.concours-advance.fr](http://www.concours-advance.fr)**

## Espace Candidats

Espace uniquement réservé aux candidats du concours où vous trouverez des informations complémentaires ainsi qu'un accès privilégié à une plateforme d'entraînement pour les QCM de Mathématiques et d'Anglais.

# concours Advance



## INGÉNIEURS DE L'INNOVATION RESPONSABLE

Créé en 1980 par Marc Sellam, IONIS Education Group est aujourd'hui le premier groupe de l'enseignement supérieur privé en France. 29 écoles et entités rassemblent dans 27 villes en France et à l'International plus de 35 000 étudiants en commerce, marketing, communication, gestion, finance, informatique, numérique, aéronautique, énergie, transport, biotechnologie et création... Le Groupe IONIS s'est donné pour vocation de former les Nouvelles Intelligences de l'Entreprise d'aujourd'hui et de demain. Ouverture à l'International, grande sensibilité à l'innovation et à l'esprit d'entreprendre, véritable culture de l'adaptabilité et du changement, telles sont les principales valeurs enseignées aux futurs diplômés des écoles du Groupe. Ils deviendront ainsi des acteurs-clés de l'économie de demain, rejoignant nos réseaux d'Anciens qui, ensemble, représentent plus de 100 000 membres.

[www.ionis-group.com](http://www.ionis-group.com)

Barcelone • Berlin • Bordeaux • Bruxelles • Caen • Cotonou • Genève • Lille • Lyon • Madrid (ouverture prochaine)  
Marseille • Montpellier • Moulins • Mulhouse • Nancy • Nantes • New York • Nice • Rennes • Saint-Andre (la Réunion)  
Strasbourg • Tirana • Toulouse • Tours • Zurich (ouverture prochaine)

Diplômes d'ingénieurs habilités par la CTI

**cti**

Commission  
des Titres d'Ingénieur


**Concours Advance**

34 rue de Fleurus - 75006 Paris

Tél. : 01 84 07 16 36

[contact@concours-advance.fr](mailto:contact@concours-advance.fr)

Document non contractuel. La direction de l'établissement se réserve la possibilité de toute modification ou adaptation. Imp. 09/2023.

Établissements d'enseignement supérieur privés. Ces écoles sont membres de  IONIS